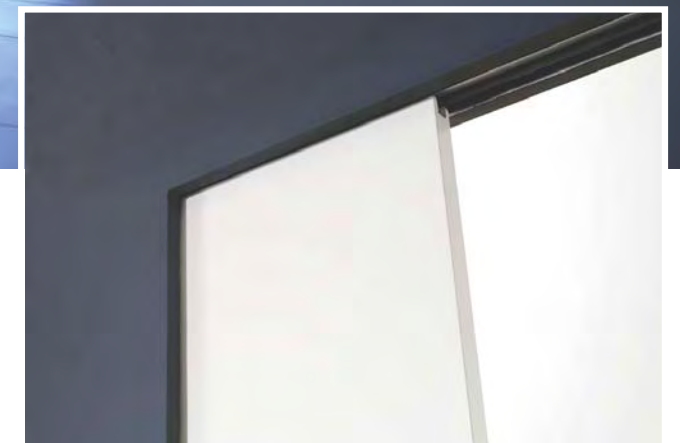




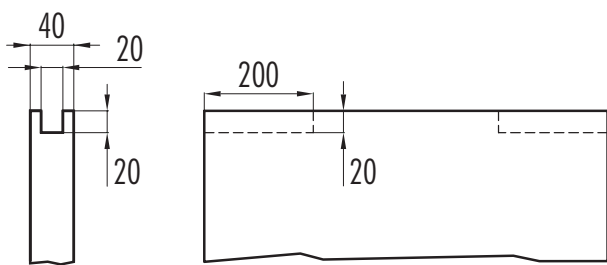
Podívejte ... žádná obložka

Posuvný dveřní systém SYNTHESIS byl navržen tak, aby vyhověl potřebám použití čistých linií v současných moderních interiérech. Odstraněním obložky vytváří systém SYNTHESIS čisté linie a dodává tak více volnosti nejen interiérovým návrhářům, kteří usilují o vyvážení mezi dalšími prvky v interiéru.

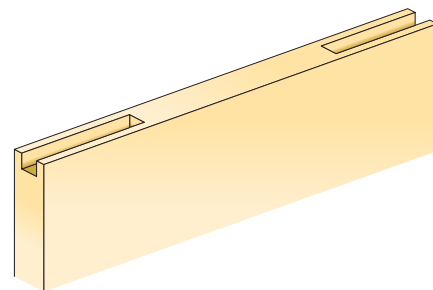


Struktura bezobložkového pouzdra SYNTHESIS je jedinečná, protože odpadá riziko praskání omítky okolo dveřního otvoru, jako je tomu u konkurenčních systémů, díky speciálně vyvinutým profilům, které byly formované tak, aby měli maximální schopnost udržet omítku.

Ve verzi pouzdra pro zděnou stěnu jsou profily dokonce předomítnuté, aby Vám zabezpečili proces jednoduchého ukotvení.

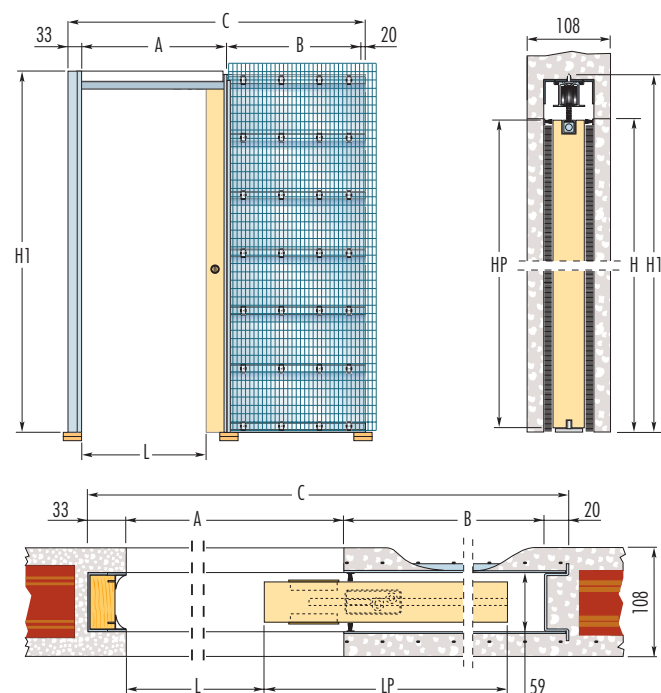


Horní část dveřního křídla by měl být upraven tak, jak je zobrazeno níže na nákresu.

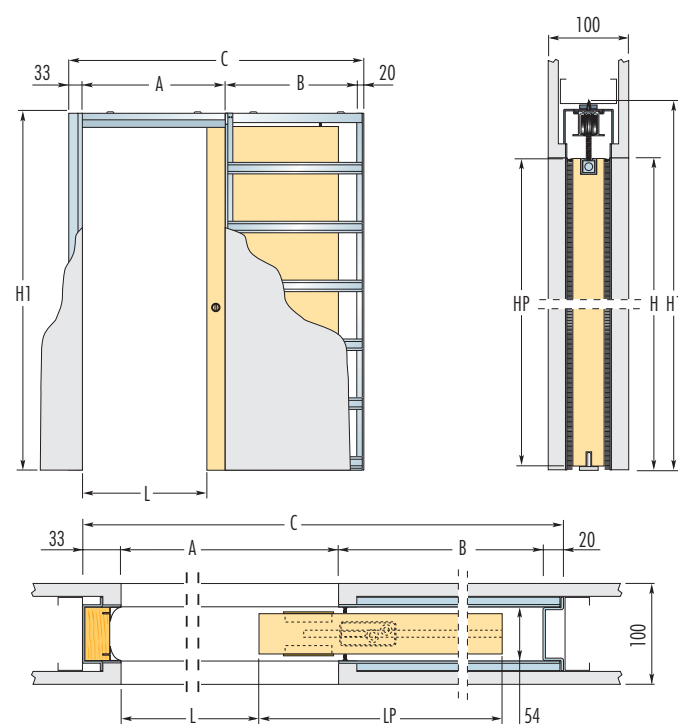


Eclisse **SYNTEsis** jednokřídle

Standardní model do ZDI

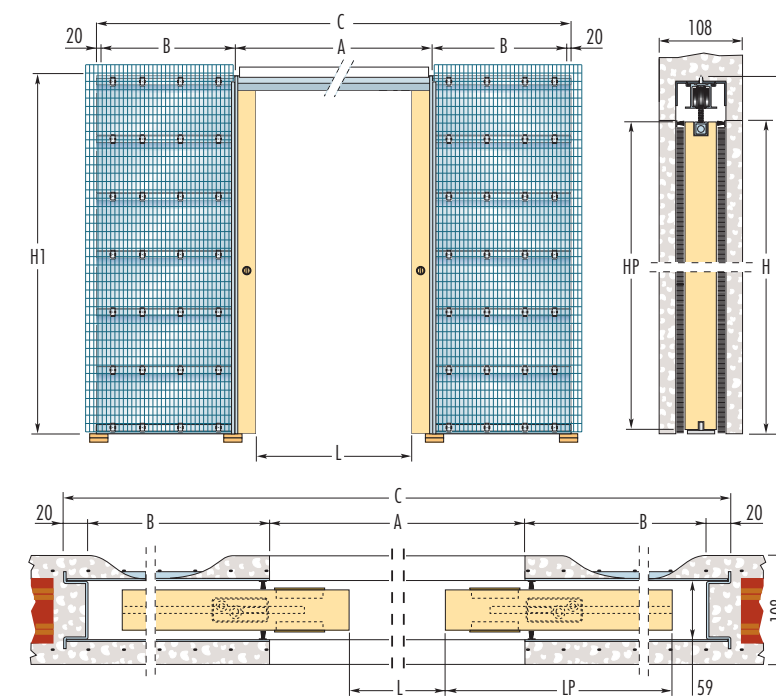


Standardní model do SÁDROKARTONU

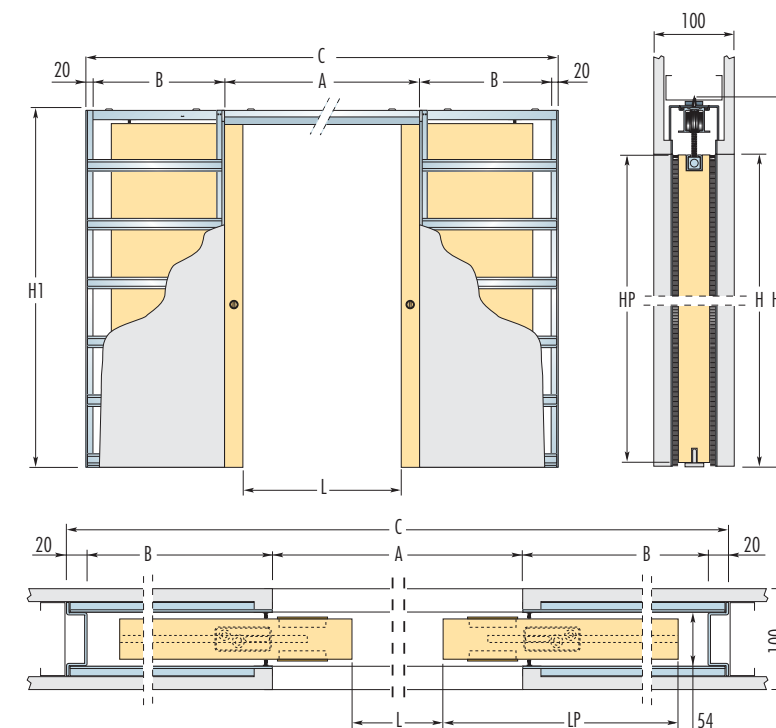


Eclisse **SYNTEsis** dvoukřídle

Standardní model do ZDI



Standardní model do SÁDROKARTONU



Eclisse SYNTEsis jednokřídle			Dveřní křídlo		* Poznámka
ČISTÝ PRŮCHOD A x H	L*	B	ROZMĚRY POUZDRA C x H1	LP	HP
615 x 1993	535	590	1255 x 2053	650	1985
715 x 1993	635	690	1455 x 2053	750	1985
815 x 1993	735	790	1655 x 2053	850	1985
915 x 1993	835	890	1855 x 2053	950	1985

L je čistý dveřní průchod, odlišuje se od rozměru "A" kvůli technickým požadavkům systému, dveřní křídlo musí o 80mm vyčnívat z pouzdra.

Eclisse SYNTEsis dvoukřídle			Dveřní křídlo		* Poznámka
ČISTÝ PRŮCHOD A x H	L*	B	ROZMĚRY POUZDRA C x H1	LP	HP
1230 x 1993	1070	590	2410 x 2053	650	1985
1430 x 1993	1270	690	2810 x 2053	750	1985
1630 x 1993	1470	790	3210 x 2053	850	1985
1830 x 1993	1670	890	3610 x 2053	950	1985

L je čistý dveřní průchod, odlišuje se od rozměru "A" kvůli technickým požadavkům systému, dveřní křídlo musí o 80mm vyčnívat z pouzdra.